



La designer Nancy Ricard a choisi d'aménager le spa comme une pièce en soi, avec son propre mobilier: un récamier et son fauteuil, un miroir au cadre étincelant de mille feux, des œuvres d'art en métal repoussé. Le mur en verre, avec portes coulissantes, sépare la zone humide de la salle à manger.

Place à l'audace!

texte LJC GONTHIER
recherche et stylisme GENEVIÈVE SIMARD
photos YVES LEFFEVRE

Voici la preuve que l'agrandissement d'une maison peut servir à confirmer, voire à affirmer davantage toutes les subtilités de sa personnalité.





La salle à manger théâtrale. Draperies du même motif que le papier peint – de grosses fleurs ton sur ton –, caissons profonds au plafond, table ronde en bois laqué, chaises en teck recyclé et en mohair. Éclairant le tout, une suspension en cristal Swarovski recouverte de feuilles d'or et d'argent, et une lampe de table jumelle sur le buffet en miroir, qui reflète toute la richesse du décor. On a le goût de s'y mettre en scène!

Aménagement Nancy Ricard, designer. Un fauteuil pour deux SPA Portes en verre Vitrerie Laberge Mobilier, œuvres d'art, miroir Un fauteuil pour deux
SALLE À MANGER Table Nancy Ricard, designer (conception), Cuisines Rochon (réalisation) Papier peint et tissu des rideaux Designers Guild, mobilier,
statue peinte à la main, accessoires, céramique Centura, luminaires Un fauteuil pour deux VOIR LE CARNET PAGE 186.



CI-DESSUS Cette cuisine d'inspiration italienne propose des contrastes intéressants, notamment entre le fini mat du comptoir pâle et le lustre de l'îlot. La couleur aubergine jouée en accent anime la mosaïque de verre du dossier et les sièges du coin repas.

*Une cuisine d'une grande
sobriété où chaque détail
est mis en évidence.*



CI-CONTRE Le coin repas apporte aussi sa touche de théâtralité avec le velours ciselé rayé qui endimanche la banquette, et ses bancs en fibre de bambou lustrée donnant l'illusion qu'ils sont de velours aussi.

CI-DESSOUS La designer a souhaité créer une cuisine dépouillée de tout artifice, sans pour autant la rendre austère. Le côté industriel est mis en évidence par le vaisselier à panneaux coulissants en verre, par l'utilisation de l'inox pour briser l'uniformité des armoires et par le plexi des tabourets.

Aménagement Nancy Ricard, designer. Un fauteuil pour deux **Réalisation** Cuisines Rochon **Comptoir** en quartz mat et plateau du coin repas en quartz poli Stone Italiana **Robinetterie** Céramique Décor **Tabourets** Aziza, luminaires, céramique Centura, mosaïque de verre, stores romains en organza, banquette, bancs, bol Un fauteuil pour deux **VOIR LE CARNET PAGE 166.**

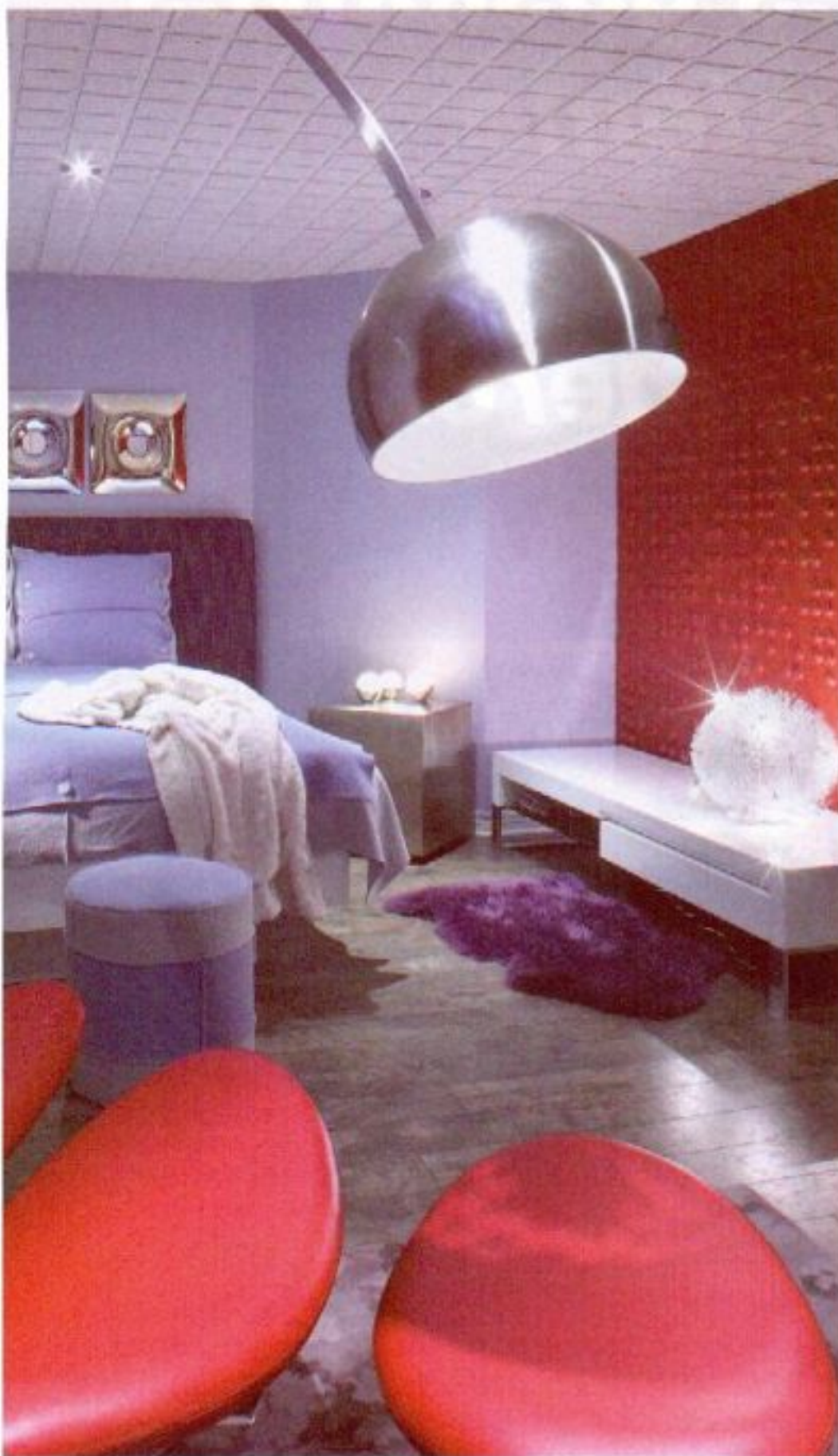


PLACE À L'AUDACE!

Des couleurs foncées dans une pièce non fenêtrée au sous-sol? Parfaitement! En choisissant des matériaux lustrés, comme cette céramique vernie (même si elle est bleu marine et charbon) et ce quartz pailleté, la lumière sera réfléchi et sortira la pièce de l'ombre. Notez que le miroir de la coiffeuse va jusqu'au sol



Des couleurs «punchées», des revêtements inusités: cette chambre de fille regorge d'idées novatrices. Prenez des notes!



Comme, d'aventure en aventure, les propriétaires étaient toujours aussi satisfaits de leur collaboration avec Nancy Ricard, designer chez Un fauteuil pour deux, c'est donc spontanément qu'ils ont encore fait appel à son professionnalisme pour l'agrandissement de leur maison.

«J'étais présente dès la conception des plans du projet, pour lequel les propriétaires m'ont donné carte blanche», confie la designer.

Ces derniers étant des gens très actifs, Nancy s'est d'abord attachée à dégager le plus possible l'espace de manière que l'ambiance du nouvel aménagement leur permette de respirer dès qu'ils entreraient dans la maison. «D'où l'idée d'aménager un spa voisinant avec la salle à manger qui bénéficie autant de l'espace intérieur que d'une ouverture sur l'extérieur. Une façon de multiplier les lieux de relaxation, de convivialité tout en les imprégnant d'un esprit très *glamour!*»

La style moderne se trouve aussi dans l'aménagement de la cuisine d'inspiration italienne. «J'ai misé sur des lignes épurées où chaque détail trouve son importance et sa filiation avec les autres pièces de la maison.» Le résultat d'ensemble, à la suite de l'agrandissement, témoigne de la touche magique de la designer qui a su illuminer jusqu'à la chambre de la fillette, où la literie en laine bouillie s'agence avec un papier peint aux bulles techno. ●

Bienvenue à Futurama! Au mur, des carrés de papier rouge rehaussé de bulles en relief. Au sol, un plancher flottant en larges planches gris charbon. Le fauteuil et son repose-pieds semblent empruntés à un vaisseau spatial, et les luminaires, à une galaxie près de chez soi. Même les carreaux du plafond suspendu – qu'on n'a pas pu éviter – sont étonnamment design!

Aménagement Nancy Ricard, designer. **Un fauteuil pour deux**
SALLE DE BAINS Réalisation du mobilier Cuisines Rochon
Robinetterie Céramique Décor Céramique, luminaires,
peau de mouton de Mongolie blanche **Un fauteuil pour deux**
CHAMBRE Mobilier, literie, luminaires, fauteuil, papier peint,
miroirs, carpeste Calvin Klein, peau de mouton de Mongolie
violette **Un fauteuil pour deux** **VOIR LE CARNET PAGE 166.**